



Суходоложский филиал ГАПОУ СО  
«Екатеринбургский  
экономико-технологический колледж»

## Дисциплина Конституционное право

Тема занятия:

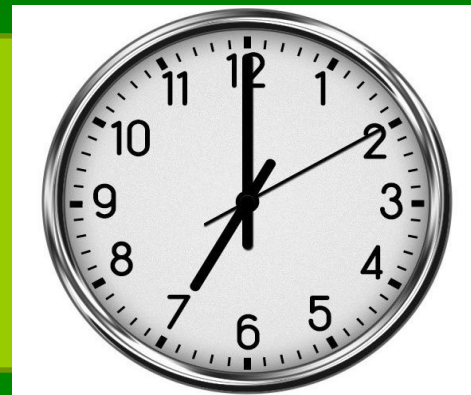
*«Открытие избирательного  
участка в день голосования,  
голосование избирателей в  
помещении избирательного  
участка»*

**Цель занятия:**

**познакомить студентов с  
организацией работы  
участковой избирательной  
комиссии в день  
голосования.**



**В 07.00 часов** председатель  
комиссии либо его заместитель в  
присутствии не менее двух членов  
комиссии:



- открывают  
помещение  
для  
голосования

- проверяют  
целостность  
технологического  
оборудования

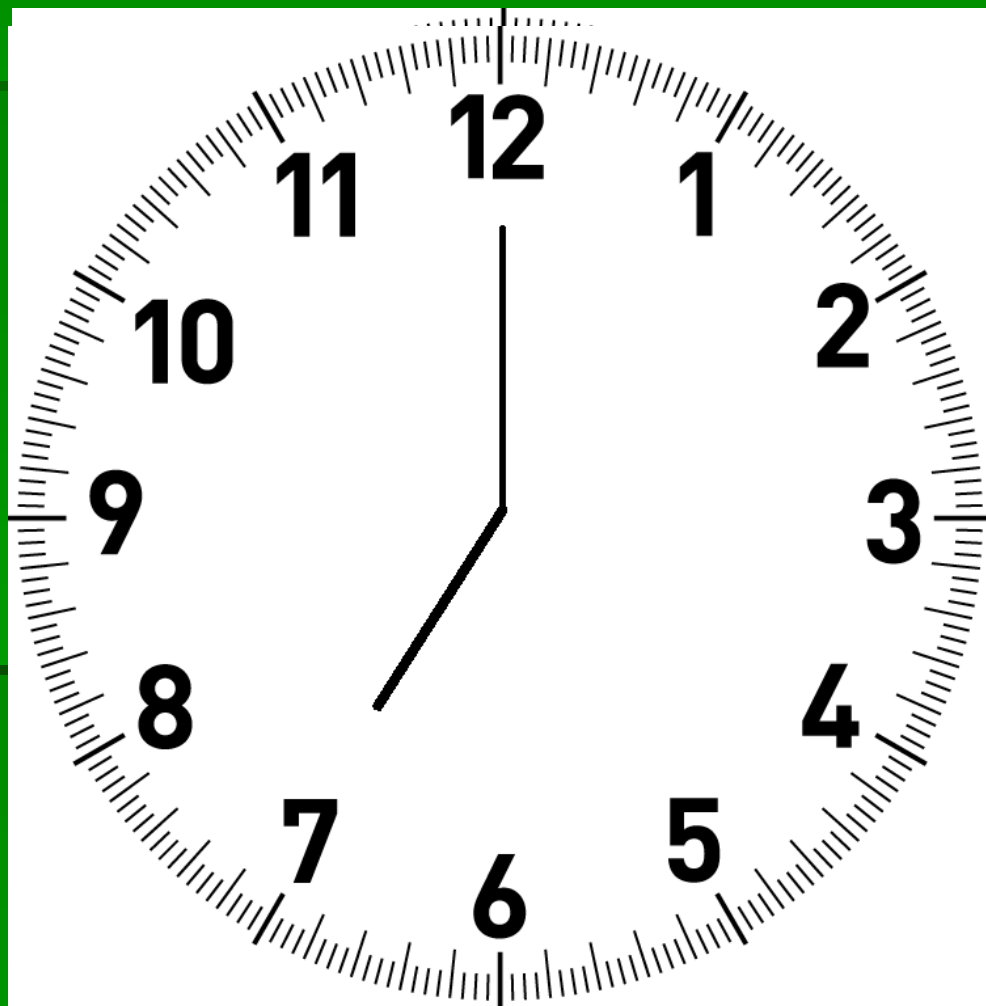
- проверяют  
сохранность  
документации

- секретарь УИК регистрирует  
членов УИК с правом  
совещательного голоса,  
наблюдателей

Если при открытии помещения для голосования обнаружится повреждение оборудования, недостача либо подлог документации или иные нарушения, - составляется акт и немедленно информируется территориальная избирательная комиссия и правоохранительные органы.

Участковая комиссия принимает все меры по устранению имеющихся нарушений с тем, чтобы голосование на данном участке было начато в 8.00 часов .

**С 07.00 часов в помещении УИК вправе присутствовать: члены УИК с правом совещательного голоса; члены вышестоящих избирательных комиссий; зарегистрированный кандидат или его доверенное лицо, наблюдатели, представители СМИ.**



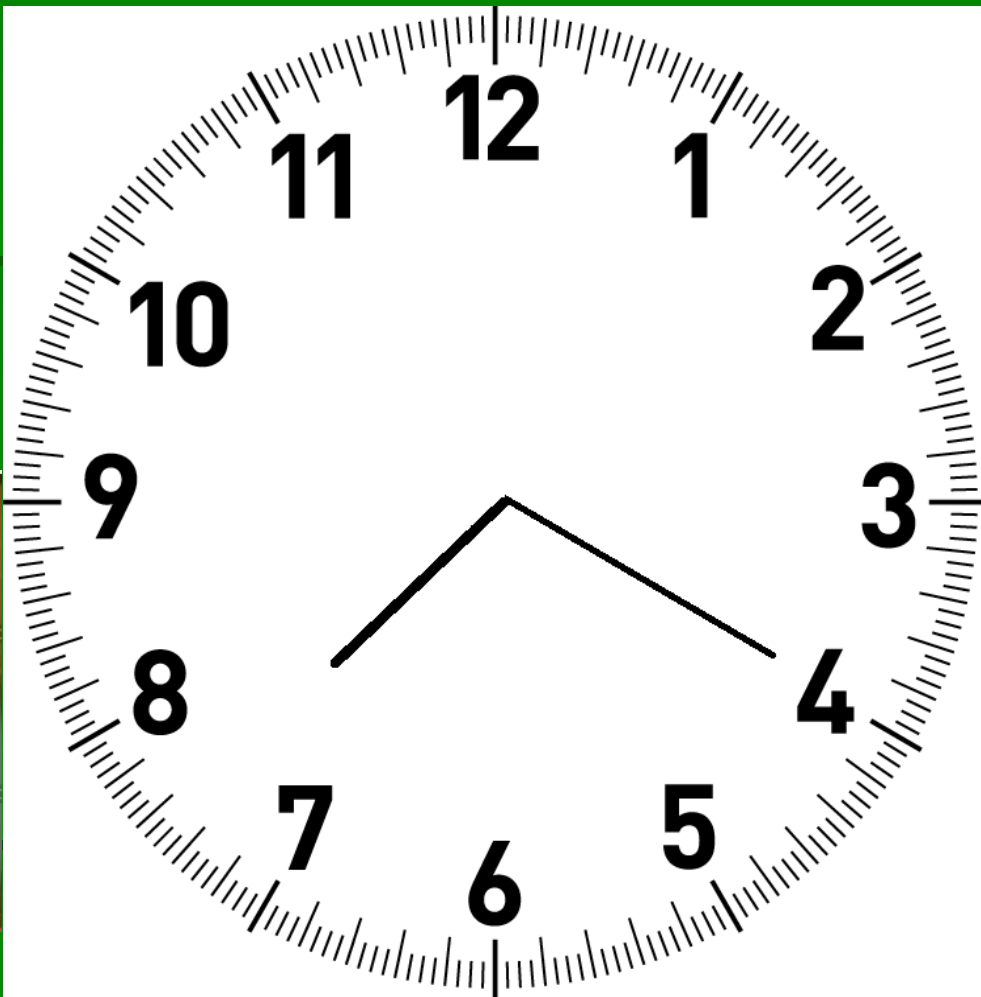
## До наступления голосования председатель УИК объявляет:

- о количестве избирателей, внесенных в список избирателей;
- о числе избирателей, подавших заявления о включении в список избирателей по месту нахождения на данном избирательном участке;
- о числе избирателей, исключенных из списка избирателей в связи: а/ подачей заявления о включении в список избирателей по месту нахождения на ином избирательном участке; б/ с оформлением специального заявления;
- о количестве полученных избирательных бюллетеней;
- о применении специальных знаков (марок) для избирательных бюллетеней;
- о наличии заявлений с просьбой о проведении голосования вне помещения для голосования, если они поступили к этому времени в участковую комиссию;





## 7 часов 20 минут – Председатель УИК или его заместитель



**предъявляют к  
осмотру членам УИК, наблюдателям переносные и стационарные ящики  
для голосования, которые затем опечатываются.**

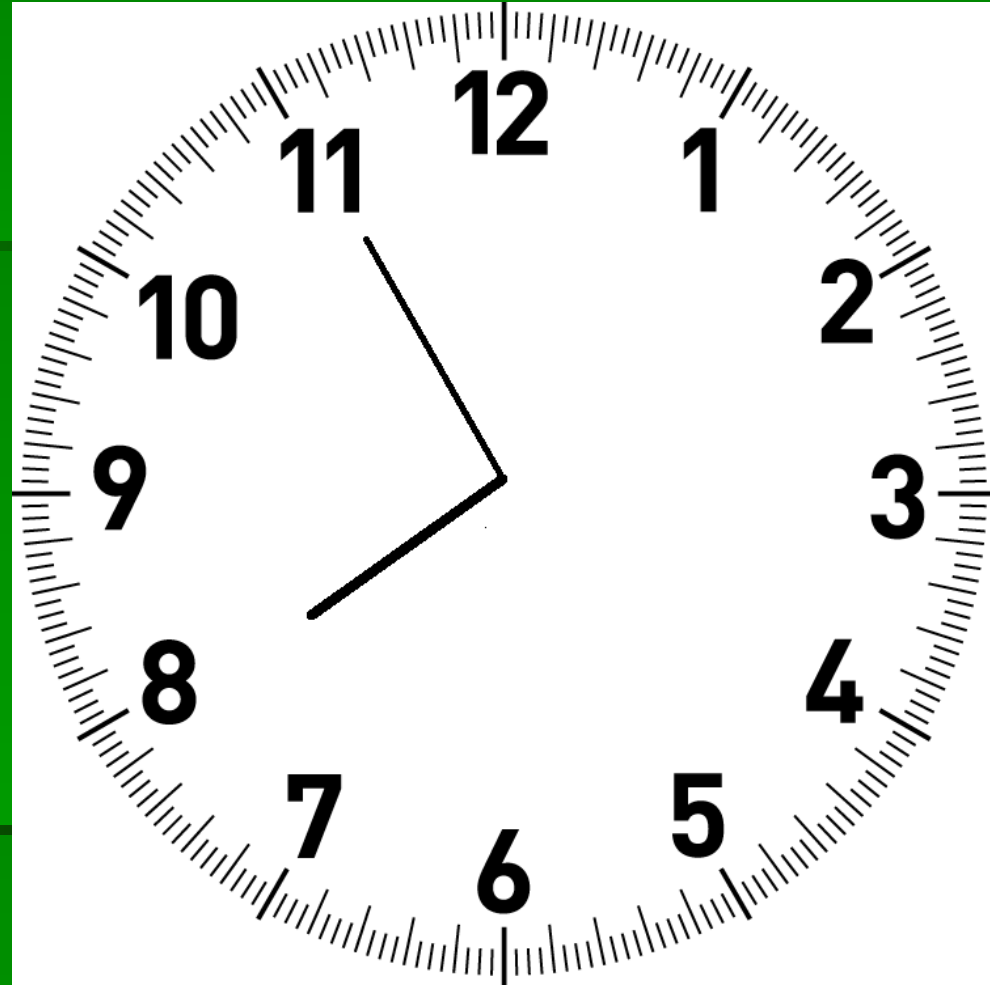
# СВЕДЕНИЯ В ТЕРРИТОРИАЛЬНУЮ ИЗБИРАТЕЛЬНУЮ КОМИССИЮ

Готовность участка

Количество избирателей в списке  
избирателей

Количество избирателей,  
проголосовавших досрочно

Количество присутствующих  
члены с ПСГ, наблюдатели, представители СМИ)





- Присутствующим предъявляются для визуального ознакомления список избирателей и раздаются его книги членам УИК с правом решающего голоса;
- Членам участковой комиссии с правом решающего голоса выдаются избирательные бюллетени по ведомости;

В 8.00 часов  
председатель УИК  
объявляет об  
открытии  
помещения для  
голосования  
(исполняется Гимн  
РФ):



wiseGEEK

**Выдача избирательных бюллетеней избирателям, включенным в список избирателей, осуществляется по предъявлении паспорта или документа, заменяющего паспорт гражданина, в котором указан адрес места жительства избирателя**



ВРЕМЕННОЕ  
УДОСТОВЕРЕНИЕ  
ЛИЧНОСТИ

ГРАЖДАНИНА  
РОССИЙСКОЙ ФЕДЕРАЦИИ

Является документом ограниченного срока действия

Место для фотографии	Фамилия _____
	Имя _____
	Отчество _____
	Дата рождения _____
	Место рождения _____
Личная подпись _____	
М.П. _____	
Адрес места жительства (места пребывания) _____	
_____	
_____	
Удостоверение выдано _____	
(дата выдачи и наименование подразделения)	
В связи с _____	
(причина выдачи)	
Действительно до "___" _____ 20__ года	
М.П. _____	Подпись руководителя подразделения _____
Продлено до "___" _____ 20__ года	
М.П. _____	Подпись руководителя подразделения _____
Размер 176 x 125 мм, изготавливается на перфокарточной бумаге	

# Избирателем предъявлен для получения бюллетеней НЕ ПАСПОРТ



## ВЕЖЛИВЫЙ ОТКАЗ В ВЫДАЧИ ИЗБИРАТЕЛЬНОГО БЮЛЛЕТЕНЯ

СТУДЕНЧЕСКИЙ  
БИЛЕТ

*п.5 статья 64 ФЗ №67*

*п.7 статья 82 Избирательного кодекса Свердловской области*

*п.2 статья 8 Избирательного кодекса Свердловской области*

**Перед выдачей  
избирательного бюллетеня  
удостовериться в том, что  
избиратель:**

**Избиратель не включен в  
список избирателей**

- избиратель не исключен из списка по каким-либо основаниям;
- избиратель не проголосовал вне помещения для голосования;
- заявление избирателя на голосование вне помещения не зарегистрировано в реестре и к избирателю не направлены члены УИК.

**Включить в дополнительный список  
избирателей при условии:**

**1.Предъявлен паспорт РФ**

**2. Регистрация в пределах данного  
избирательного участка**





## Рассмотрим данный тезис на конкретном примере:



- В приведенной на иллюстрации ситуации УИК, предварительно выполнив все необходимые проверки, следует включить избирателя в список избирателей и предоставить ему возможность проголосовать.
- Основанием являются пп. 4, 16 Ст. 17 Федерального закона № 67 – ФЗ.



**Член УИК выдает бюллетень (бюллетени) избирателю.  
При выдаче целесообразно разъяснить избирателю порядок  
голосования**

ОБРАЗЕЦ

**ИЗБИРАТЕЛЬНЫЙ БЮЛЛЕТЕНЬ**  
для голосования на выборах  
Главы города Курчатова Курской области  
4 марта 2012 года

РАЗЪЯСНЕНИЕ ПОРЯДКА ЗАПОЛНЕНИЯ ИЗБИРАТЕЛЬНОГО БЮЛЛЕТЕНЯ

Поставьте любой знак в пустом квадрате справа от фамилии только одного зарегистрированного кандидата, в пользу которого сделан выбор.

Избирательный бюллетень, в котором любой знак (знаки) проставлен (проставлены), кроме знака, в котором избиратель поставил свой единственный, считается недействительным.

Избирательный бюллетень, не заверенный подписями двух членов участковой избирательной комиссии с правом решающего голоса и печатью участковой избирательной комиссии, признается бюллетенем неустановленной формы и при подсчете голосов не учитывается.

№	Фамилия Имя, Отчество кандидата депутата	Сведения о кандидате
1	АМНЛИН	<input type="checkbox"/>
2	АМНЛИН	<input type="checkbox"/>
3	АМНЛИН	<input checked="" type="checkbox"/>
4	АМНЛИН	<input type="checkbox"/>
5	АМНЛИН	<input type="checkbox"/>
6	АМНЛИН	<input type="checkbox"/>

**НАПРИМЕР:**  
На выборах депутатов  
Государственной Думы и  
Законодательного  
Собрания Свердловской  
области необходимо  
проставить один знак  
напротив фамилии  
кандидата, наименования  
избирательного  
объединения, за которого  
Вы  
голосуете

Образец рекомендуется размещать на информационных стендах и в кабинках (специально оборудованных местах) для тайного голосования.

## Избиратель обращается с просьбой выдать новый бюллетень в замен испорченного



Федеральный закон  
«Об основных  
гарантиях»

изъять у избирателя испорченный бюллетень

выдать новый бюллетень взамен испорченного

в графе списка избирателей «Особые отметки» сделать отметку «Выдан бюллетень взамен испорченного»

незамедлительно погасить испорченный избирателем бюллетень (путем отрезания левого нижнего угла бюллетеня) и сделать запись «Испорчен избирателем Ф.И.О. и заверить ее своей подписью, а также секретарем УИК»



**Избиратель не имеет возможности самостоятельно расписаться в получении избирательного бюллетеня**

**Можно воспользоваться помощью другого избирателя (п. 10 ст. 64 Федерального закона № 67-ФЗ).**

**При этом помощь может оказать только избиратель, не являющийся членом УИК, зарегистрированным кандидатом, доверенным лицом кандидата, уполномоченным представителем избирательного объединения, доверенным лицом избирательного объединения, наблюдателем**

**Член УИК с правом решающего голоса должен в графе «Особые отметки» списка избирателей указать фамилию, имя, отчество, серию и номер паспорта, лица, оказывающего помощь избирателю. Лицо, оказывающее помощь избирателю, расписывается в списке избирателей в получении избирательных бюллетеней.**

Приложение № 4  
Образец

**ПРИМЕРЫ ЗАПОЛНЕНИЯ ВКЛАДНОГО ЛИСТА СПИСКА ИЗБИРАТЕЛЕЙ  
(ОРГАНИЗАЦИЯ ГОЛОСОВАНИЯ В ДЕНЬ ГОЛОСОВАНИЯ)**

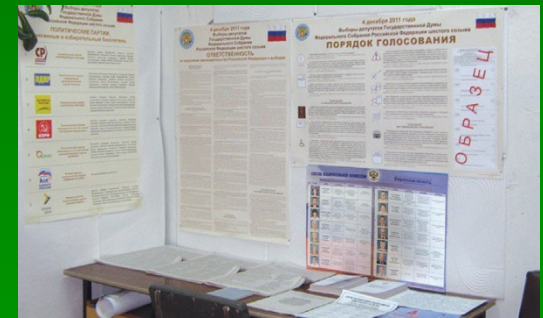
ИЗБИРАТЕЛЬНЫЙ УЧАСТОК № \_\_\_\_\_

(Наименование субъекта Российской Федерации), \_\_\_\_\_

СТРАНИЦА № 2  
КНИГА № 1

№ п/п	Фамилия, имя, отчество	Год рождения (в возрасте 18 лет – дополнительно день и месяц рождения)	Адрес места жительства	Серия и номер (номер) паспорта или документа, замещающего паспорт гражданина	Подпись избирателя за полученный избирательный бюллетень на выборах				Подпись члена избирательной комиссии, выданного избирательный бюллетень	Особые отметки
					депутатов Государственной Думы		депутатов Законодательного Собрания Свердловской обл.			
					по <i>единому</i> избирательному округу	избирательно му округу №	по <i>единому</i> избирательному округу	избирательно му округу №		
№	Фамилия, имя, отчество	Год рождения	Адрес места жительства	Серия и номер (номер) документа	Подпись избирателя		Подпись избирателя		Подпись члена УИК	Выдан бюллетень взамен испорченного, подпись члена УИК
№	Фамилия, имя, отчество	Год рождения	Адрес места жительства	Серия и номер (номер) документа	Голосовал вне помещения для голосования					Подпись члена УИК, подпись члена УИК
№	Фамилия, имя, отчество	Год рождения	Адрес места жительства	Серия и номер (номер) документа	Подпись лица, оказывавшего помощь избирателю в получении бюллетеня		Подпись лица, оказывавшего помощь избирателю в получении бюллетеня		Подпись члена УИК	ФИО, документ лица, оказывавшего помощь избирателю в получении бюллетеня, подпись члена УИК
№	Фамилия, имя, отчество	Год рождения	Адрес места жительства	Серия и номер (номер) документа	Подпись лица, оказывавшего помощь избирателю в получении		Подпись лица, оказывавшего помощь избирателю в получении		Подпись члена УИК	ФИО, документ лица, оказывавшего помощь избирателю в заполнении бюллетеня, подпись члена УИК

ФИО, документ  
лица,  
оказывавшего  
помощь  
избирателю в  
получении  
бюллетеня,  
подпись члена  
УИК



- **Председатель УИК:**

- обеспечивает передачу информации в ТИК о количестве избирателей в списке избирателей, количестве проголосовавших избирателей, количестве проголосовавших по открепительным удостоверениям, количестве наблюдателей и количестве членов УИК с правом совещательного голоса в установленные сроки:

- 9.30; 11.30; 14.30; 17.30 и 19.00;

- - следит за надлежащим состоянием технологического оборудования
- (кабины для голосования, ящики для голосования) информационного
- стенда;





## Избиратель обратился в УИК:

РОССИЙСКАЯ  
ФЕДЕРАЦИЯ

Член УИК с правом решающего  
голоса должен выполнить  
следующий порядок действий:

ПАСПОРТ



- а. изъять испорченный бюллетень у избирателя;
- б. сделать отметку о выдаче нового бюллетеня в списке избирателей напротив фамилии избирателя и заверить ее своей подписью;
- в. выдать избирателю новый бюллетень;
- г. сделать запись на оборотной стороне испорченного бюллетеня и заверить ее своей подписью;
- д. заверить запись на испорченном бюллетене у секретаря УИК;
- е. погасить испорченный бюллетень.



**Каждый член  
УИК с правом  
решающего  
голоса:**



- обеспечивает выдачу избирательных бюллетеней избирателям;
- ведет учет количества выданных бюллетеней.





**Порядок работы по  
организации и  
проведению  
голосования  
вне помещения  
для голосования**

**до 14.00** принимаются и регистрируются в реестре заявления (устные обращения) избирателей о голосовании вне помещения для голосования;

утверждаются маршруты, готовятся документы, переносные ящики для голосования,

осуществляются иные действия для подготовки выезда (выхода) членов УИК с правом решающего голоса для организации голосования вне помещения для голосования



**В приведенной на иллюстрации ситуации члену УИК следует предложить дождаться сведений из соответствующей УИК (ТИК) и, убедившись, что избиратель не проголосовал на избирательном участке по месту нахождения, включить его в список избирателей по месту жительства и выдать бюллетень.**

Основание: п. 3.9 Постановления ЦИК  
России № 86/739-?

**Избиратель обратился в УИК с просьбой про  
голосовать по месту нахождения.**

**В приведенной на иллюстрации ситуации члену УИК  
следует:**



**День голосования**

- Внести персональные данные избирателя в специально выделенные отдельные вкладные листы списка избирателей;
- Изъять специальное заявление у избирателя;
- Наклеить отрывную часть марки в список избирателей в графу «особые отметки».



Я случайно не в той строчке  
расписался: я Иванов,  
а расписался за Петрова



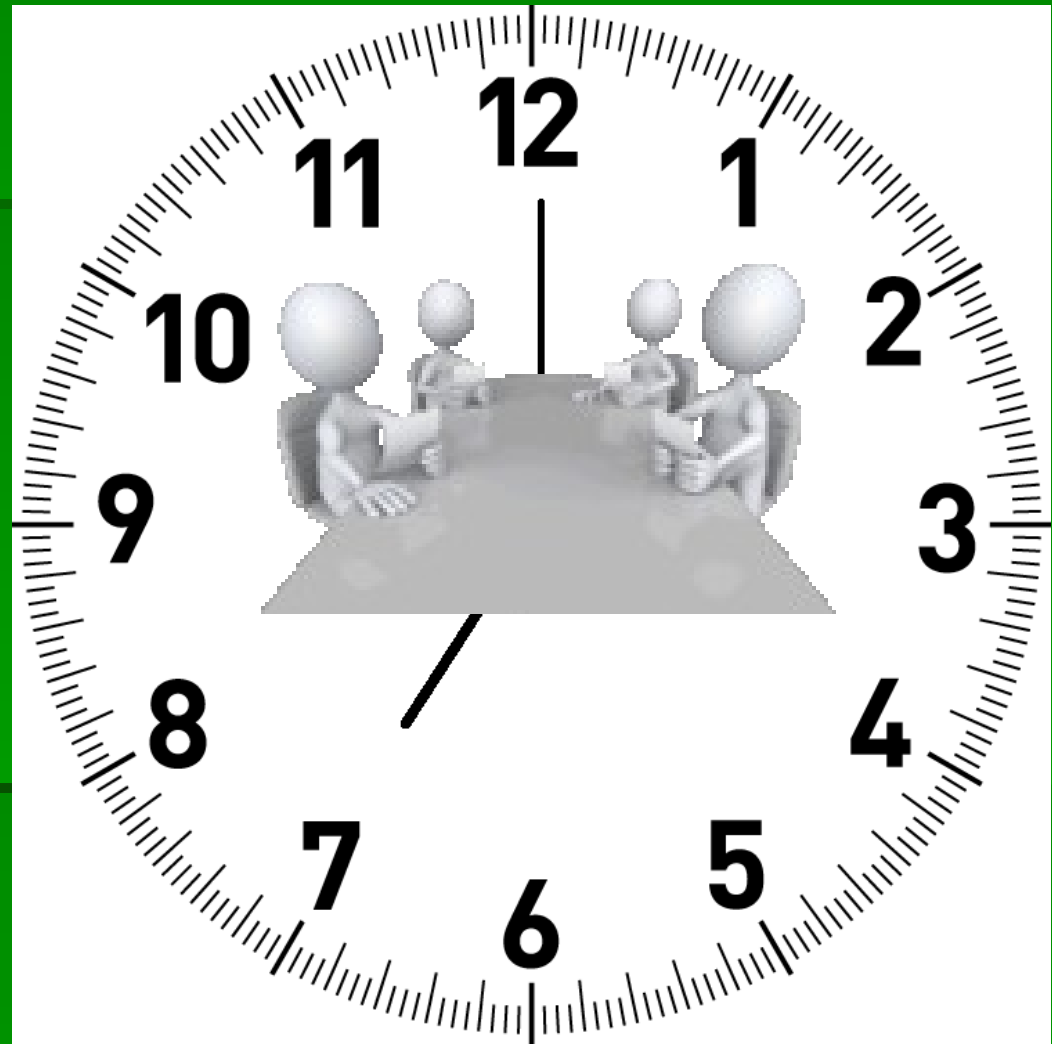
День голосования

**В приведенной на иллюстрации ситуации члену УИК следует:**

- Зачеркнуть толь ошибочно поставвленную подпись Иванова в строке с данными Петрова и попросить Иванова расписаться в правильной строке

# Подсчеты электоральной статистики

- Впервые голосующие
- Возрастные группы
- Избиратели, являющиеся инвалидами





**В приведенной на иллюстрации ситуации члену УИК следует:**

**Отказать избирателю в голосовании за родственника и дать соответствующие разъяснения**





**В 20.00 часов.**

Председатель УИК объявляет, что получить избирательные бюллетени и проголосовать могут только избиратели, уже находящиеся в помещении для голосования, после чего объявляется об окончании голосования.